

Designer  
Pianca Studio

# Pibiones



Pianca reinterpreta l'antica tecnica di tessitura Pibiones producendo una linea di tappeti dai disegni geometrici e dai colori contemporanei. Ogni tappeto è realizzato artigianalmente in Italia, in Sardegna, con lana di greggi sardi e cotone naturale ed è tinto con sostanze ecosostenibili,

DE Pianca interpretiert die alte Pibione-Webtechnik auf völlig neue Weise und macht daraus eine Teppichlinie mit geometrischen Mustern und zeitgenössischen Farben. Jeder Teppich wird in Italien, auf Sardinien, aus sardischer Wolle und natürlicher Baumwolle handgefertigt und mit umweltverträglichen Pigmenten gefärbt.

# Arzola

Design  
Pianca Studio

---

## Finiture, DE Ausführungen

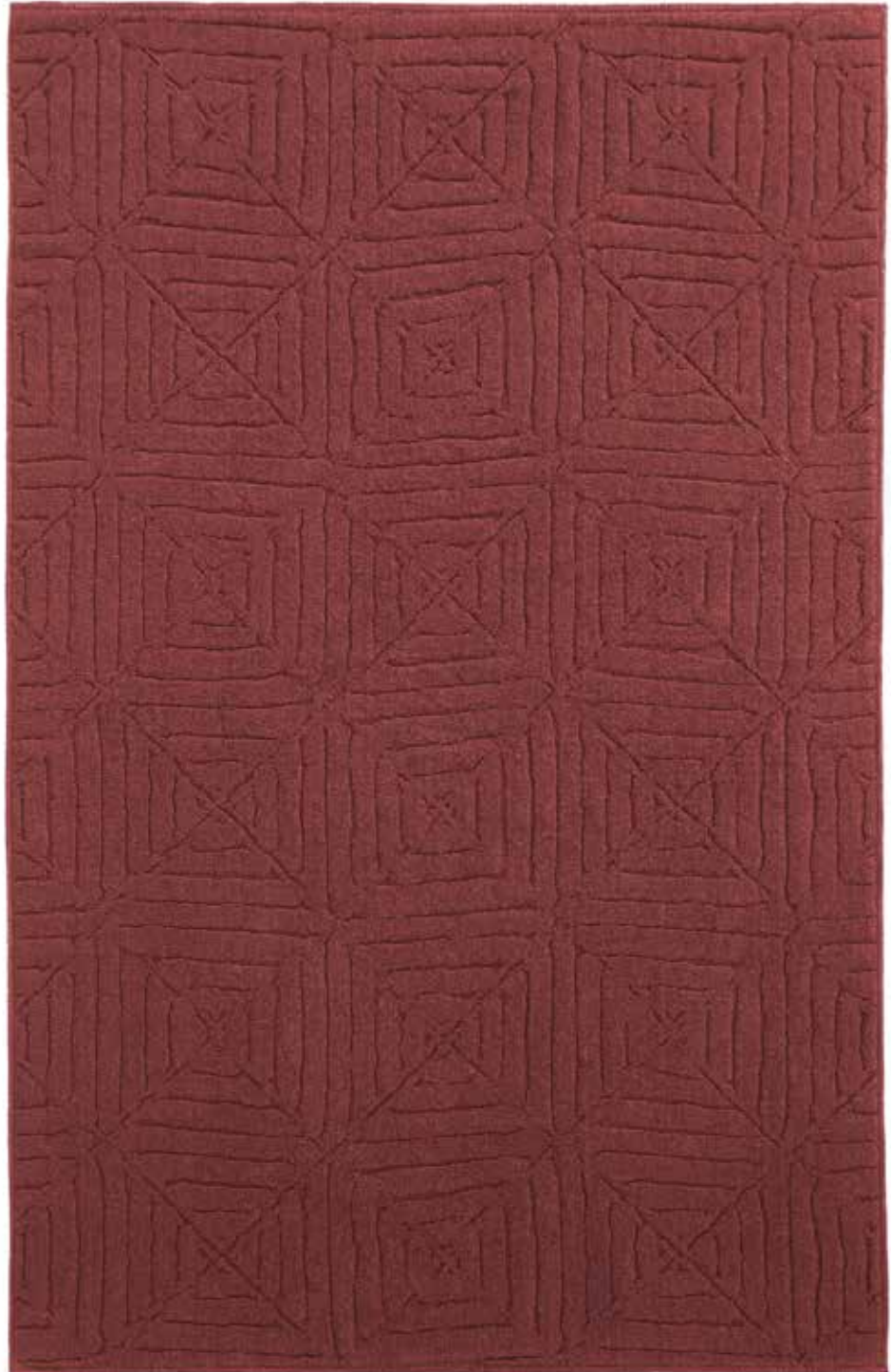
---

**Composizione,**  
DE **Komposition**  
80% Lana, <sup>ES</sup>Wolle  
20% Cotone, <sup>ES</sup>Baumwolle

**Dimensione,**  
DE **Massen**  
200 x 300 cm

**Finiture, DE Ausführungen**  
Naturale Lana, Rosso  
Persia, Verde Mirto, Blu  
Reale, Grigio Ardesia

**Lavaggio, DE Reinigung**



**PIANCA**

Collezione Giorno  
<sup>DE</sup> Day Collection



**mod. Arzola**  
Grigio Onice



**mod. Arzola**  
Rosso Pesia



**mod. Arzola**  
Verde Mirto



**mod. Arzola**  
Blu Reale



**mod. Arzola**  
Naturale Lana

# Campile

Design  
**Pianca Studio**

---

## **Finiture** DE **Ausführungen**

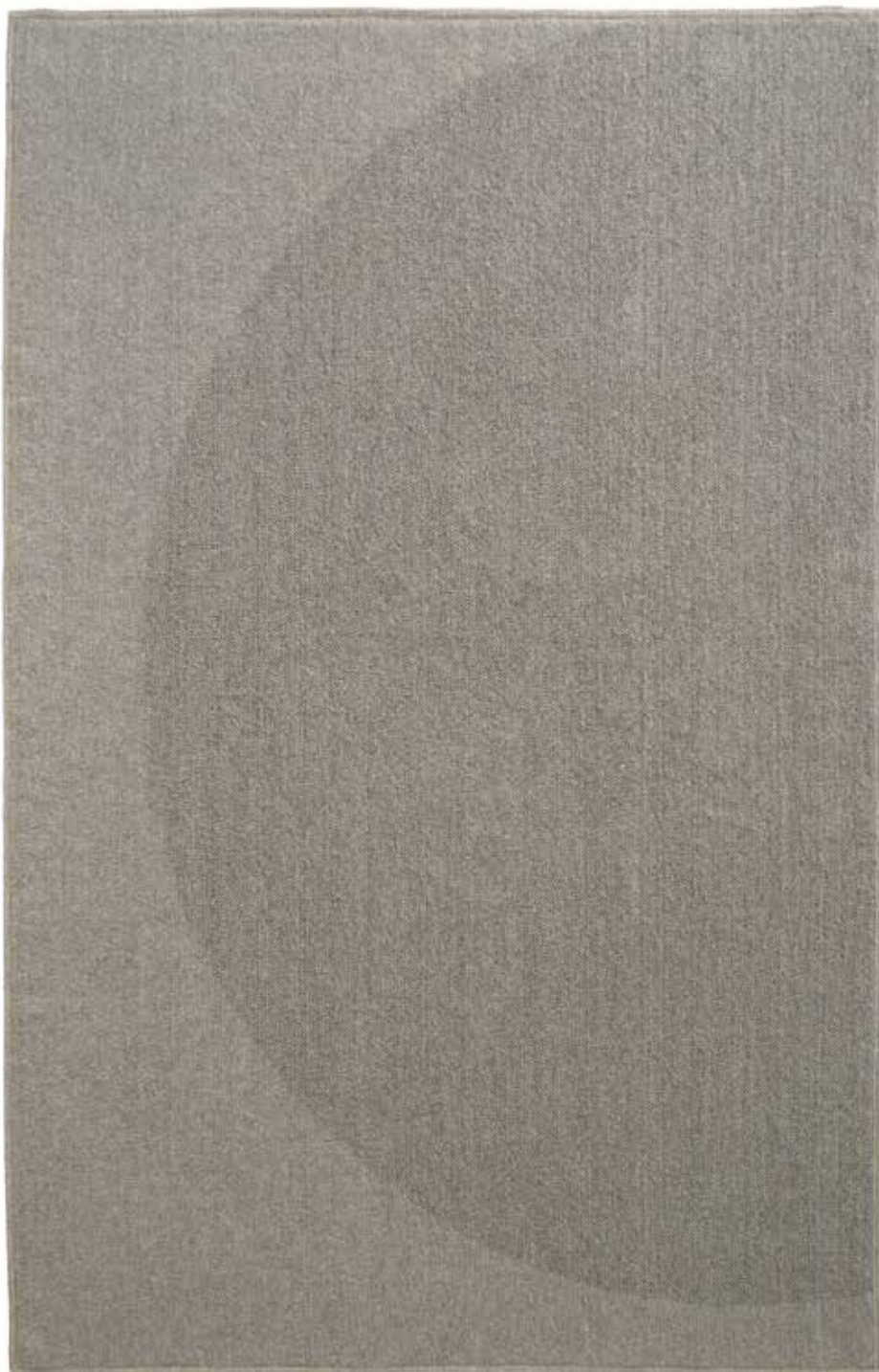
---

**Composizione,**  
DE **Komposition**  
80% Lana, <sup>ES</sup>Wolle  
20% Cotone, <sup>ES</sup>Baumwolle

**Dimensione,**  
DE **Massen**  
200 x 300 cm

**Finiture, <sup>DE</sup> Ausführungen**  
Naturale Lana, Rosso  
Persia, Verde Mirto, Blu  
Reale, Grigio Ardesia

**Lavaggio, <sup>DE</sup> Reinigung**





**mod. Campile**  
Rosso Persia



**mod. Campile**  
Verde Mirto



**mod. Campile**  
Blu Reale



**mod. Campile**  
Grigio Onice



**mod. Campile**  
Naturale Lana

# Pedra

Design  
**Pianca Studio**

---

**Finiture**  
DE **Ausführungen**

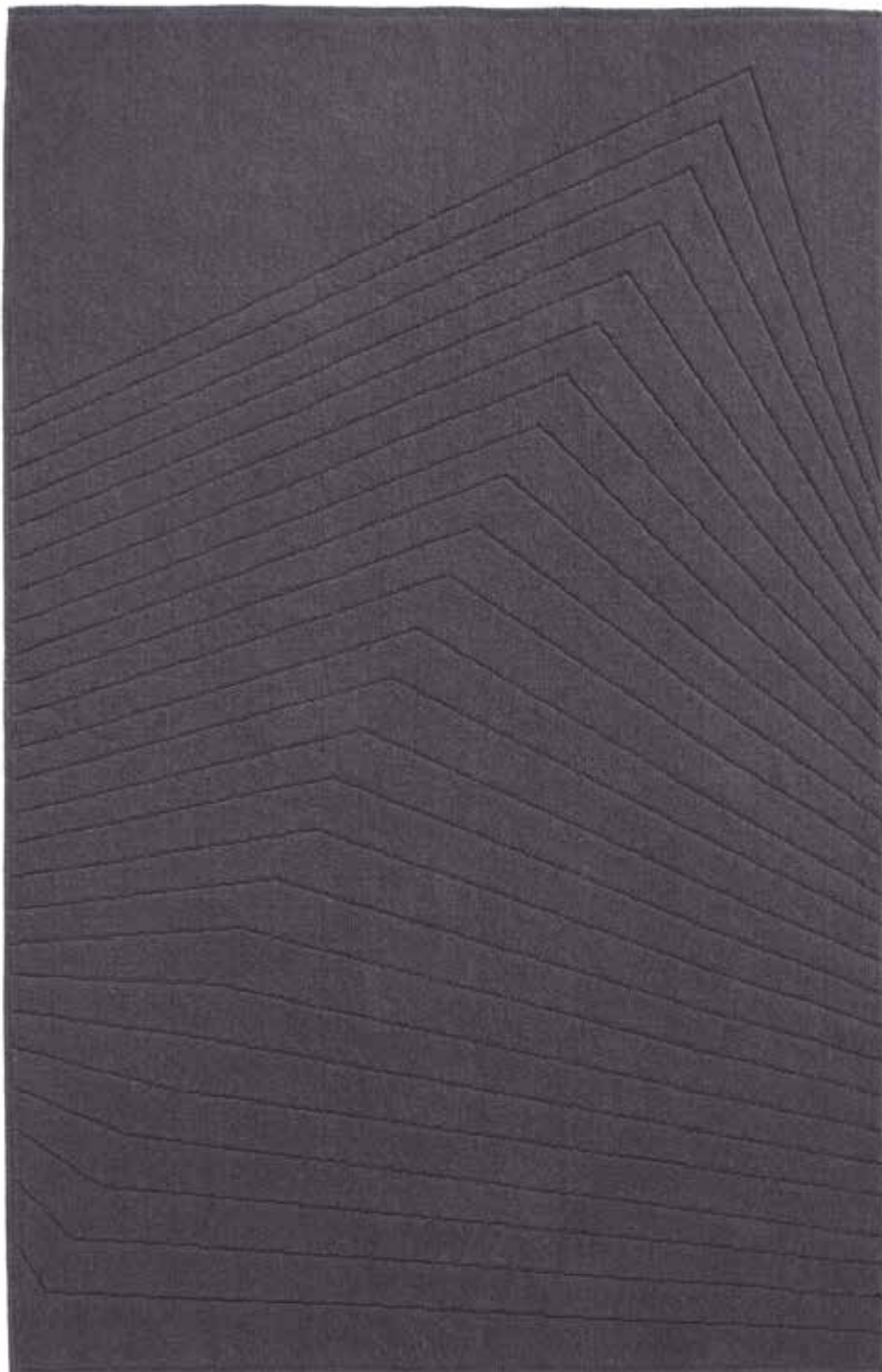
---

**Composizione,**  
DE **Komposition**  
80% Lana, <sup>ES</sup>Wolle  
20% Cotone, <sup>ES</sup>Baumwolle

**Dimensione,**  
DE **Massen**  
200 x 300 cm

**Finiture, <sup>DE</sup> Ausführungen**  
Naturale Lana, Rosso  
Persia, Verde Mirto, Blu  
Reale, Grigio Ardesia

**Lavaggio, <sup>DE</sup> Reinigung**





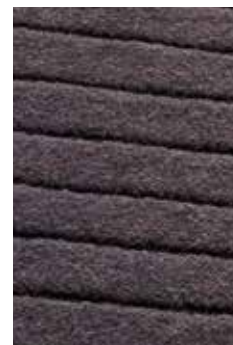
**mod. Pedra**  
Rosso Persia



**mod. Pedra**  
Verde Mirto



**mod. Pedra**  
Blu Reale



**mod. Pedra**  
Grigio Onice



**mod. Pedra**  
Naturale Lana

# Riu

Design  
**Pianca Studio**

---

**Finiture**  
DE **Ausführungen**

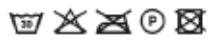
---

**Composizione,**  
DE **Komposition**  
80% Lana, <sup>ES</sup>Wolle  
20% Cotone, <sup>ES</sup>Baumwolle

**Dimensione,**  
DE **Massen**  
200 x 300 cm

**Finiture, <sup>DE</sup> Ausführungen**  
Naturale Lana, Rosso  
Persia, Verde Mirto, Blu  
Reale, Grigio Ardesia

**Lavaggio, <sup>DE</sup> Reinigung**





**PIANCA**

Collezione Giorno  
<sup>DE</sup> Day Collection



**mod. Riu**  
Rosso Persia



**mod. Riu**  
Verde Persia



**mod. Riu**  
Blu Reale



**mod. Riu**  
Grigio Onice



**mod. Riu**  
Naturale Lana

## **PIANCA**

Via dei Cappellari, 20  
31018 – Gaiarine, Treviso  
ITALY

T +39 0434 756911  
F +39 0434 75330

info@pianca.com  
pianca.com

p.iva IT 01682580269

### **Press Office**

press@pianca.com

Vietata la riproduzione a qualsiasi scopo.  
Campione promozionale gratuito non destinato alla vendita.  
Escluso iva art.2 comma 3 D.P.R. 633/72 - esonerato da documento di  
trasporto art.4 punto 6 D.P.R. 627/78

Pianca si riserva di apportare, senza preavviso, le modifiche necessarie  
al fine di migliorare il funzionamento e la qualità dei propri prodotti.  
Si prega di consultare i listini e relativi aggiornamenti per aspetti  
tecnici e dimensionali. Colori e materiali hanno valore puramente  
rappresentativo.

<sup>E5</sup> Pianca reserves the right to apply the necessary modifications without  
notice, in order to improve the performance and quality of its products.  
Please see the pricelists and relevant updates for technical data and  
dimensions. Colours and materials serve merely as an example.