

# Finiture

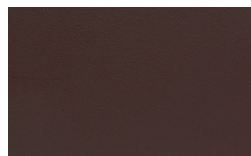
## EN Finishes

### Fushimi Lounge

Designer  
**Philippe Tabet**

#### **Seat**

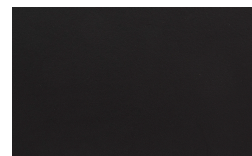
Natural Hard Leather



Moro



Hermes

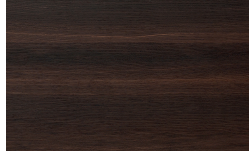


Nero

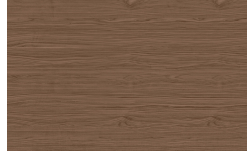
#### **Structure**

Woods

## PIANCA



Borgogna



Canaletto



Frassino Lino



Frassino Miele



Frassino Castano



Frassino Antracite



Frassino Nero

\* Opaco o Lucido, <sup>EN</sup> Matt or High Gloss

\*\* Solo per telaio anta Milano, <sup>EN</sup> Only for Milano door frame

° Alaska Laccato, <sup>EN</sup> Lacquered Alaska

**PIANCA**

**PIANCA**

# PIANCA

Via dei Cappellari, 20  
31018 – Gaiarine, Treviso  
ITALY  
T +39 0434 756911  
F +39 0434 75330  
info@pianca.com  
pianca.com  
p.iva IT 01682580269

Vietata la riproduzione a qualsiasi scopo.  
Campione promozionale gratuito non destinato alla vendita.  
Escluso iva art.2 comma 3 D.P.R. 633/72 – esonerato da documento di trasporto art.4 punto 6 D.P.R. 627/78  
Pianca si riserva di apportare, senza preavviso, le modifiche necessarie al fine di migliorare il funzionamento e la qualità dei propri prodotti.  
Si prega di consultare i listini e relativi aggiornamenti per aspetti tecnici e dimensionali. Colori e materiali hanno valore puramente rappresentativo.  
EN Pianca reserves the right to apply the necessary modifications without notice, in order to improve the performance and quality of its products.  
Please see the pricelists and relevant updates for technical data and dimensions. Colours and materials serve merely as an example.